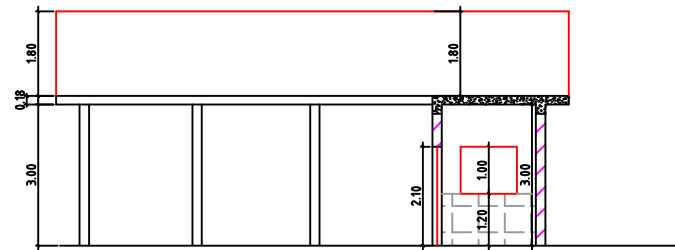
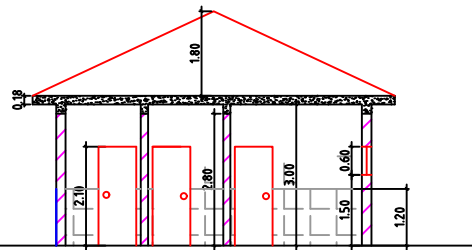
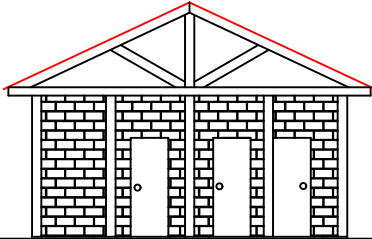


ESCALA 1:100



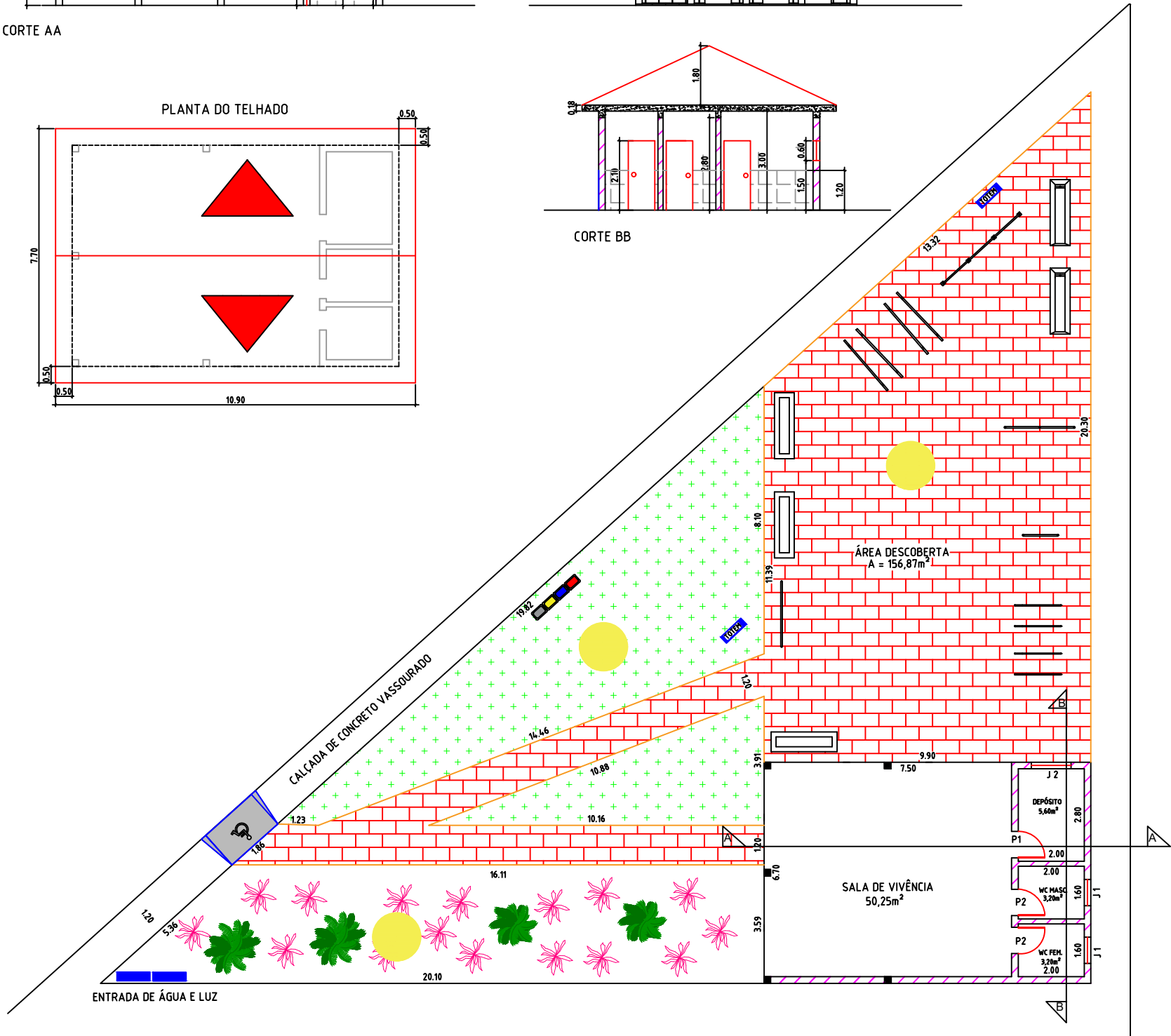
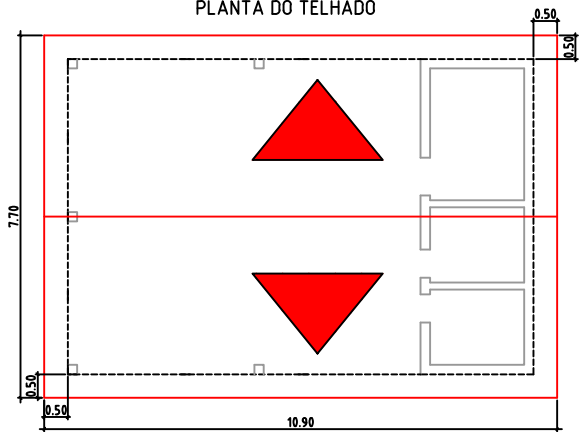
CORTE AA

ELEVAÇÃO FRONTAL



CORTE BB

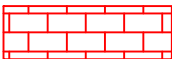
PLANTA DO TELHADO



LEGENDAS

CAIXILHOS

P1 = Porta de madeira 210 x 80 cm
P2 = Porta de madeira 210 x 90 cm
J1 = Janela de ferro basculante 80 x 60 cm
J2 = Janela de ferro basculante 100 x 120 cm



PISO INTERTRAVADO



PISO EM GRAMA



POSTE EM FERRO



LIXEIRAS

PREFEITURA MUNICIPAL DE PEDRO DE TOLEDO

Secretaria de Obras e Serviços Urbanos

PROJETO ACADEMIA DA SAÚDE

LOCAL - ESTRADA MANOEL FRANCISCO DE CARVALHO - BAIRRO VILA BATISTA

MUNICÍPIO - PEDRO DE TOLEDO - SP

QUADRO DE ÁREAS

AMBIENTES	m ²
Edificação de Apoio	66,33
Sala de Vivência	50,25
Depósito	5,60
Sanitário masculino adaptado	3,20
Sanitário feminino adaptado	3,20
Área Descoberta	156,87
Área de acesso, circulação e paisagismo	181,80
Área de paredes	3,78
Área Total	405,03

ELEAZAR MUNIZ JUNIOR
PREFEITO MUNICIPAL

ENG. JEFERSON SERRADILHA SCHUINDT
DIRETOR DE OBRAS
CREASP: 5069992012

OBS: